

R404A

R134a

R290

CO2

+1 +8°C

GNI/I

Dim. Ext. Montée LxPxHt mm Ext. Dim. Mounted WxDxH mm	Porte Door	Nbre de Niveaux Utiles Number Levels Usables	Aménag. grilles par porte Staffing grids per door	Puissance Frigorifique Refrigerated Power -10°C +45°C	Fluides Fluids	Puiss. Elec. Abs. Elect Power Abs.	GRUPE LOGÉ BUILT-IN UNIT Ref.
1420x700x850	2	16	1	240W	R404A	300W	M 2P POS R4
				240W	R290	300W	M 2P POS R2
1880x700x850	3	24	1	280W	R404A	390W	M 3P POS R4
				280W	R290	390W	M 3P POS R2
2340x700x850	4	32	1	350W	R404A	440W	M 4P POS R4
				350W	R290	440W	M 4P POS R2

-5 -22°C

GNI/I

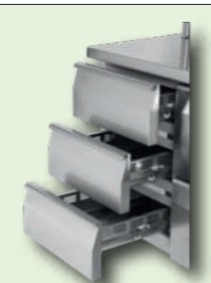
Dim. Ext. Montée LxPxHt mm Ext. Dim. Mounted WxDxH mm	Porte Door	Nbre de Niveaux Utiles Number Levels Usables	Aménag. grilles par porte Staffing grids per door	Puissance Frigorifique Refrigerated Power -30°C +45°C	Fluides Fluids	Puiss. Elec. Abs. Elect Power Abs.	GRUPE LOGÉ BUILT-IN UNIT Ref.
1420x700x850	2	16	1	480W	R404A	500W	M 2P GEL R4
				480W	R290	500W	M 2P GEL R2
1880x700x850	3	24	1	600W	R404A	750W	M 3P GEL R4
				600W	R290	750W	M 3P GEL R2

Nouvelle
gamme
LUXE

2 ans
GARANTIE
PIÈCES



Groupe Frigorifique
MONOBLOC extractible
Refrigerated group
MONOBLOCK extractible



Tiroirs à fermeture
automatique
Drawers with
automatic lock



Joint magnétique
démontable sans outil
Magnetic joint
Knockdown without tool



Fond embouti
Stamped bottom



CONSTRUCTION

- Construction monocoque.
- Revêtement acier INOX intérieur / extérieur.
- Enceinte intérieure rayonnée.
- Isolation de 60 mm mousse de polyuréthane sans CFC, injectée à 42 kg/m³.
- Piètement INOX à verins de réglage, Ht. 150 mm.
- Aménagement intérieur : crémaillères amovibles et glissières anti-chute - GNI/I au pas de 55 mm.
- Grille INOX
- Portes avec rappel de fermeture, réversibles.
- Joint magnétique démontable sans outil.
- Suppression pont thermique par profilé PVC.
- Groupe frigorifique MONOBLOC extractible.
- Bloc 2 ou 3 tiroirs en positif ou négatif.

ÉQUIPEMENT FRIGORIFIQUE

- Groupe logé à droite de l'appareil, ambiance 43° C, à faible consommation énergétique.
- **Fluid R404A.**
- Condenseur avec système anti-poussière.
- Évaporateur ventilé encastré dans case technique.
- Batterie traitée anti-corrosion.
- Dégivrage automatique, rééaporation par gaz chaud

RÉGULATION

- Régulation électronique à affichage digital.
- Alarmes haute et basse de la température.
- Alarme porte ouverte et température condenseur.
- Coupure de la ventilation à l'ouverture des portes.
- Pré-équipement pour raccordement réseau HACCP.

TENSION

- Mono 230 V / 50 Hz + T - PC 16A.

CONSTRUCTION

- Monohull construction.
- Stainless steel coating interior/exterior.
- Interior walls sadiated.
- Insulation 60 mm polyurethane foam CFC, injected at 42 kg/m³.
- Stainless steel foot adjusting cylinders, Height 150 mm.
- Interior removable sacks and prevent fall slides. GNI/I at step of 55 mm.
- Stainless steel grid.
- Doors with reversibles closure recall.
- Removable magnetic seal without tools.
- Removing thermal bridge with PVC profile.
- Extractable monoblock refrigerating unit.
- Block 2 or 3 drawers in positive or negative.

REFRIGERATION EQUIPMENT

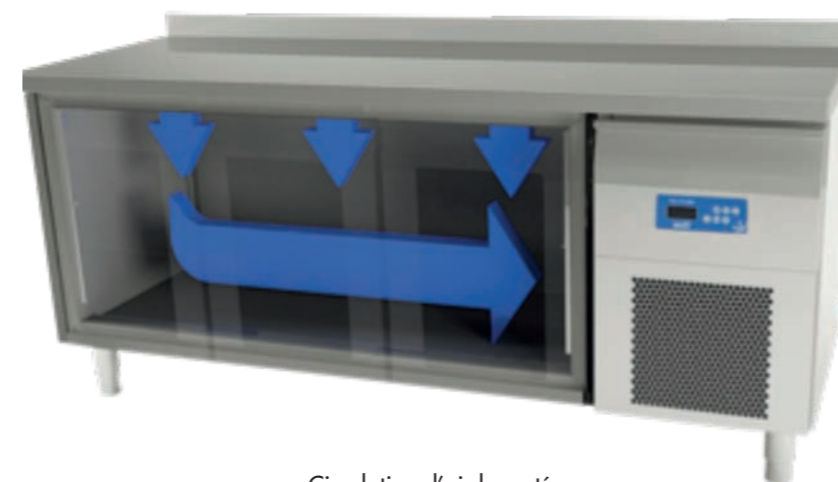
- group housed right of the device, atmosphere at 43 °C, low energetic consumption.
- **Fluide R404A.**
- Condenser with anti-dust system.
- Recessed in ventilated evaporator technical case.
- Battery with anti-corrosion.
- Automatic defrost, evaporation by hot gas.

REGULATION / SECURITY PRODUCES :

- Electronic control with digital display.
- High and low alarm temperature.
- Door alarm and temperature condenser.
- Disconnection of the ventilation opening doors.
- Pre-equipment for HACCP network connection.

ELECTRICAL SUPPLY

- Mono 230 V / 50 Hz + T - PC 16A.

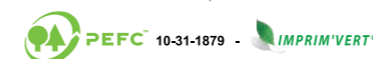


Circulation d'air brevetée
Patented traffic of air



le développement durable
isolation 60 à 90 mm
de consommation

scic Le Creusot - 03 85 77 47 00



MEUBLES BAS
LOW COUNTERS



ODIC
Le Froide

FROG 11-2016 LE CONSTRUCTEUR SE RÉSERVE LE DROIT DE MODIFIER SANS PRÉAVIS LES MODÈLES ET CARACTÉRISTIQUES DÉFINIS DANS CE CATALOGUE / THE MANUFACTURER RESERVES THE RIGHT TO CHANGE THE MODELS AND THE FEATURES DEFINED IN THIS CATALOGUE.

Démontable Dismountable

R404A R134a **R290** CO2

+1°C +10°C

GN2/I INOX

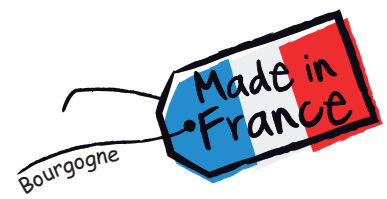
Porte Doors	Dim EXT. Montée LxPxHt mm Ext. Dim. Mounted WxDxH mm	Nb Niv. Nb Lev. Ut. Us.	Dotation Grilles Staffing Grids Inox	Puiss. Frigorifique Refrig. Power -10°C +45°C	Fluides Fluids	Puiss. Elec. Abs. Elec. Power Abs.	GRUPE LOGÉ BUILT-IN UNIT	SANS GROUPE WITH-OUT UNIT
							Ref.	Ref.
2	1842x820x890 *	25	2x2	583W	R404A	450W	MB2/I + 2P R4	MB2/I SG + 2P R4
				583W	R290	450W	MB2/I + 2P R2	
	1848x830x930 **	25	2x2	583W	R404A	450W	MB2/I + 2P/D R4	MB2/I SG + 2P/D R4
				583W	R290	450W	MB2/I + 2P/D R2	
3	2528x820x890 *	39	3x2	583W	R404A	450W	MB2/I + 3P R4	MB2/I SG + 3P R4
				583W	R290	450W	MB2/I + 3P R2	
	2534x830x930 **	39	3x2	583W	R404A	450W	MB2/I + 3P/D R4	MB2/I SG + 3P/D R4
				583W	R290	450W	MB2/I + 3P/D R2	
4	3214x820x890 *	53	4x2	583W	R404A	450W	MB2/I + 4P R4	MB2/I SG + 4P R4
				583W	R290	450W	MB2/I + 4P R2	
				819W	R404A	700W	MB2/I + 4P/PR R4	MB2/I SG + 4P/PR R4
				819W	R290	700W	MB2/I + 4P/PR R2	
	3220x830x930 **	53	4x2	583W	R404A	450W	MB2/I + 4P/D R4	MB2/I SG + 4P/D R4
				583W	R290	450W	MB2/I + 4P/D R2	
				819W	R404A	700W	MB2/I + 4P/DPR R4	MB2/I SG + 4P/DPR R4
				819W	R290	700W	MB2/I + 4P/DPR R2	

Version sans groupe : diminuer la longueur de 200 mm - Without cooling unit version : reduce length by 200 mm

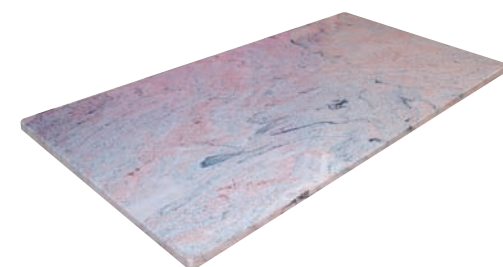
Traversant : nous consulter - Pass through : consult us

* sans dessus Without stainless steel work top

** dessus INOX avec dossier de 100 mm Stainless steel work top with backslash



2 ans
GARANTIE
PIÈCES



Dessus granit



Dessus avec bac du chef

Démontable Dismountable

R404A R134a **R290** CO2

+1°C +10°C

GN1/I INOX

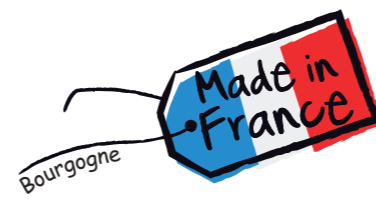
Porte Doors	Dim EXT. Montée LxPxHt mm Ext. Dim. Mounted WxDxH mm	Nb Niv. Nb Lev. Ut. Us.	Dotation Grilles Staffing Grids Inox	Puiss. Frigorifique Refrig. Power -10°C +45°C	Fluides Fluids	Puiss. Elec. Abs. Elec. Power Abs.	GRUPE LOGÉ BUILT-IN UNIT	SANS GROUPE WITH-OUT UNIT
							Ref.	Ref.
2	1432x690x890 *	25	2x2	583W	R404A	450W	MB1/I + 2P R4	MB1/I SG + 2P R4
				583W	R290	450W	MB1/I + 2P R2	
	1438x700x930 **	25	2x2	583W	R404A	450W	MB1/I + 2P/D R4	MB1/I SG + 2P/D R4
				583W	R290	450W	MB1/I + 2P/D R2	
3	1913x690x890 *	39	3x2	583W	R404A	450W	MB1/I + 3P R4	MB1/I SG + 3P R4
				583W	R290	450W	MB1/I + 3P R2	
	1919x700x930 **	39	3x2	583W	R404A	450W	MB1/I + 3P/D R4	MB1/I SG + 3P/D R4
				583W	R290	450W	MB1/I + 3P/D R2	
4	2394x690x890 *	53	4x2	583W	R404A	450W	MB1/I + 4P R4	MB1/I SG + 4P R4
				583W	R290	450W	MB1/I + 4P R2	
	2400x700x930 **	53	4x2	583W	R404A	450W	MB1/I + 4P/D R4	MB1/I SG + 4P/D R4
				583W	R290	450W	MB1/I + 4P/D R2	
5	2875x690x890 *	67	5x2	583W	R404A	450W	MB1/I + 5P R4	MB1/I SG + 5P R4
				583W	R290	450W	MB1/I + 5P R2	
	2881x700x930 **	67	5x2	583W	R404A	450W	MB1/I + 5P/D R4	MB1/I SG + 5P/D R4
				583W	R290	450W	MB1/I + 5P/D R2	

Version sans groupe : diminuer la longueur de 200 mm - Without cooling unit version : reduce length by 200 mm

Traversant : nous consulter - Pass through : consult us

* sans dessus Without stainless steel work top

** dessus INOX avec dossier de 100 mm Stainless steel work top with backslash



2 ans
GARANTIE
PIÈCES



SOUBASSEMENT - TIROIRS et PORTES

BASES - DRAWERS and DOORS

+1°C +10°C

Tiroir Wicket	Dim EXT. Montée LxPxHt mm Ext. Dim. Mounted WxDxH mm	Puiss. Frigorifique Refrig. Power -10°C +45°C	Fluides Fluids	Puiss. Elec. Abs. Elec. Power Abs.	GRUPE LOGÉ BUILT-IN UNIT	SANS GROUPE WITH-OUT UNIT
					Ref.	Ref.
4	1200x690x690	320 W	R134a	400 W	SB 4T RI	SB 4T SG RI
6	1600x690x690	320 W	R134a	400 W	SB 6T RI	SB 6T SG RI

Soubassement non démontable - Not knockdown base



Démontable Dismountable

R404A R134a **R290** CO2

+1°C +10°C

400x600 INOX ou BLANC

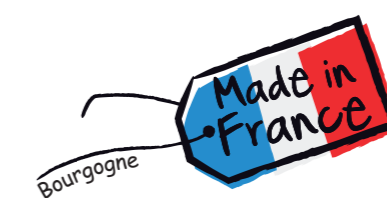
Porte Doors	Dim EXT. Montée LxPxHt mm Ext. Dim. Mounted WxDxH mm	Nb Niv. Nb Lev. Ut. Us.	Dotation Grilles Staffing Grids Inox	Puiss. Frigorifique Refrig. Power -10°C +45°C	Fluides Fluids	Puiss. Elec. Abs. Elec. Power Abs.	GRUPE LOGÉ BUILT-IN UNIT	SANS GROUPE WITH-OUT UNIT			
							Ref.	Ref.			
2	1479x775x910	15	2x2	583W	R404A	450W	BTTV + 2P R4	BTTV/SG + 2P R4			
				583W	R290	450W	BTTV + 2P R2				
				583W	R404A	450W	TTV + 2P R4	TTV/SG + 2P R4			
				583W	R290	450W	TTV + 2P R2				
				1485x785x930	15	2x2	583W	R404A	450W	BTTV + 2P/D R4	BTTV/SG + 2P/D R4
							583W	R290	450W	BTTV + 2P/D R2	
3	2042x775x910	24	3x2	583W	R404A	450W	BTTV + 3P R4	BTTV/SG + 3P R4			
				583W	R290	450W	BTTV + 3P R2				
				583W	R404A	450W	TTV + 3P R4	TTV/SG + 3P R4			
				583W	R290	450W	TTV + 3P R2				
				2048x785x930	24	3x2	583W	R404A	450W	BTTV + 3P/D R4	BTTV/SG + 3P/D R4
							583W	R290	450W	BTTV + 3P/D R2	
4	2605x775x910	33	4x2	583W	R404A	450W	BTTV + 4P R4	BTTV/SG + 4P R4			
				583W	R290	450W	BTTV + 4P R2				
				583W	R404A	450W	TTV + 4P R4	TTV/SG + 4P R4			
				583W	R290	450W	TTV + 4P R2				
				2611x785x930	33	4x2	583W	R404A	450W	BTTV + 4P/D R4	BTTV/SG + 4P/D R4
							583W	R290	450W	BTTV + 4P/D R2	

Version sans groupe : diminuer la longueur de 200 mm - Without cooling unit version : reduce length by 200 mm

Traversant : nous consulter - Pass through : consult us

* sans dessus Without stainless steel work top

** dessus INOX avec dossier de 100 mm Stainless steel work top with backslash



2 ans
GARANTIE
PIÈCES



B : gamme blanche

Options

- Sans groupe
Without group
- Groupe à gauche
Group on the left
- Traversant
Crossing
- Bac du Chef
Chief tray
- Granit
Granite
- Porte vitrée
Glass door
- 2 Tiroirs
2 drawers
- 3 Tiroirs
3 drawers
- Roulettes
Wheels